

PRESSEINFORMATION

Braunschweig, 24.08.2017

Diercke-Atlas-App mit neuer Karte zur Antarktis

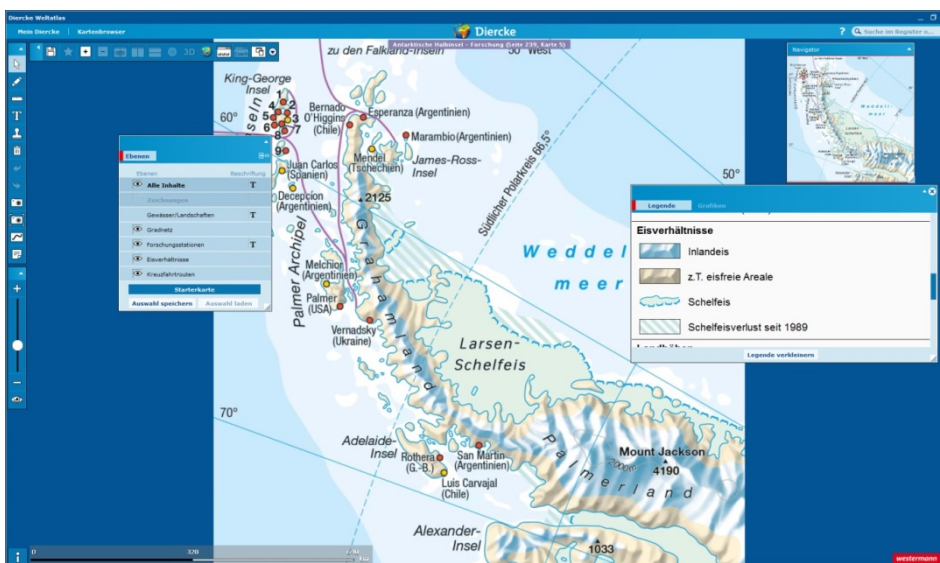
Die Digitalausgabe des Diercke Weltatlas ist aktualisiert: Die Karte zur antarktischen Halbinsel ist neu bearbeitet worden und dokumentiert jetzt den dramatischen Abbruch am Larsen-C-Schelfeis, der sich im Juli vollzogen hat. In der Demo-Version der App steht die Karte bis zum Ende des Jahres kostenlos zum Download zur Verfügung. Damit können Lehrerinnen und Lehrer das Ereignis aktuell im Unterricht aufgreifen und veranschaulichen.

In der interaktiven Diercke-Atlas-App sind sämtliche Karten des Diercke Weltatlas digital aufbereitet. Lehrkräfte können jede Karte in Ebenen zerlegen, verschiedene Informationen ein- und ausblenden und so direkt auf die gewünschten Unterrichtsinhalte fokussieren.

Die App kann auf PC, MAC und Android-/IOS-Tablets genutzt werden und ab sofort auch auf Smartphones. Für iPhones steht der digitale Diercke in Kürze zur Verfügung. Interessenten können eine kostenlose Demoversion der App mit fünf Probekarten unter <http://www.diercke.de/digital> herunterladen oder die kostenpflichtige Vollversion mit einer Jahreslizenzgebühr von 3,99 Euro verwenden.

In die Printausgabe des Diercke Weltatlas wird die aktuelle Antarktis-Karte übrigens in den nächsten Nachdruck aufgenommen. Er erscheint im Frühjahr 2018.

Weitere Informationen zur Diercke Atlas-App und zu ihren Lizenzmodellen:
<http://www.diercke.de/digital>.



PRESSEINFORMATION

24.08. 2017 | Seite 2

Über die Westermann Gruppe

Die Westermann Gruppe in Braunschweig gehört zu den großen deutschen Anbietern von Bildungsmedien. Das Unternehmen umfasst namhafte Verlagsmarken wie Westermann, Schroedel, Diesterweg, Schöningh und Winklers. Programmschwerpunkte sind Schul- und Berufsschulbücher, Online-Bildungsangebote, Lernsoftware, Lernspiele, Atlanten, Fachzeitschriften, Kinder- und Jugendbücher, Hörbücher sowie Sachbücher. Zur Westermann Gruppe gehören außerdem Druckereien und Servicebetriebe für Verlage.

Pressekontakt:

Dr. Regine Meyer-Arlt
Westermann Gruppe
Georg-Westermann-Allee 66
38104 Braunschweig
T. +49 531 708 200
M. +49 160 5369415
regine.meyer-arlt@westermanngruppe.de